



# Enquête d'opinion sur la perception du renouvelable

Avril 2026





# Contexte & méthodologie



# CONTEXTE & OBJECTIFS



## Contexte

Edora a mandaté IPSOS pour évaluer la perception du renouvelable auprès des Wallons.

L'enquête a été menée en janvier 2026, avant le déclenchement du conflit iranien auprès d'un échantillon représentatif de la population wallonne.



## Les objectifs

Plus spécifiquement, les objectifs de l'enquête ont été les suivants :

- leur perception des énergies renouvelables de manière générale,
- leur perception de l'éolien,
- leur perception de l'énergie solaire,
- les énergies renouvelables utilisées et leur niveau de satisfaction.

# METHODOLOGIE



## Description de l'échantillon

Habitants de Wallonie

18 ans et +



## Taille de l'échantillon

N = 1.500 répondants



## Durée moyenne

7 minutes



## Méthode de collecte de données

Enquêtes par Internet via le panel en ligne Ipsos



## Quotas

Des quotas ont été appliqués au niveau :

- du genre
- de l'âge
- des provinces

Des quotas flexibles étaient appliquées au niveau du profil sociodémographique.



## Période de terrain

12/02/2026 au 17/02/2026

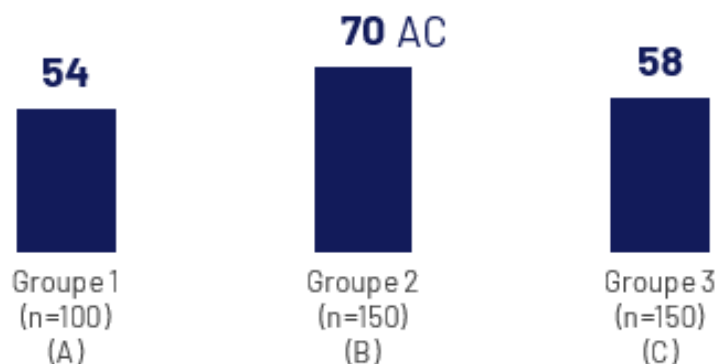
# Comment lire les résultats

Tous les résultats rapportés sont des **pourcentages (%)**, sauf mention contraire.

Les **petites tailles d'échantillon**, c.-à-d.  $n < 30$ , sont indiquées par un astérisque (\*).

Les **différences significatives** sont toujours calculées avec un niveau de confiance de 95%.

- Les différences significatives entre différents groupes sont indiquées par A, B, C, ...
  - Les différences sont à chaque fois indiquées auprès du % **le plus élevé** de la comparaison.
  - P.ex. l'indication AC pour le groupe 2 indique une différence significative entre 70% (B) et 54% (A) et entre 70% (B) et 58% (C).



Il est préférable de visualiser le présent rapport dans PowerPoint 2013 ou une version plus récente. Si vous rencontrez des problèmes pour visualiser le contenu dans une version plus ancienne de PowerPoint, veuillez prendre contact avec votre personne de contact chez Ipsos.

**\*Petit échantillon !**



Les Wallons ont une  
perception positive des  
énergies renouvelables



# Messages à retenir

- La majorité des Wallons sont favorables aux énergies renouvelables.  
**L'intérêt est plus prononcé auprès des électeurs Les Engagés et Ecolo, mais est également très important auprès des électeurs MR.**
- Les Wallons estiment que les énergies renouvelables sont **indispensables** pour la préservation de notre environnement et permettent dans le même temps **l'indépendance énergétique**.
- 2 wallons sur 3 estiment que **le déploiement** des énergies renouvelables devrait être davantage accéléré par le gouvernement.

**88%**

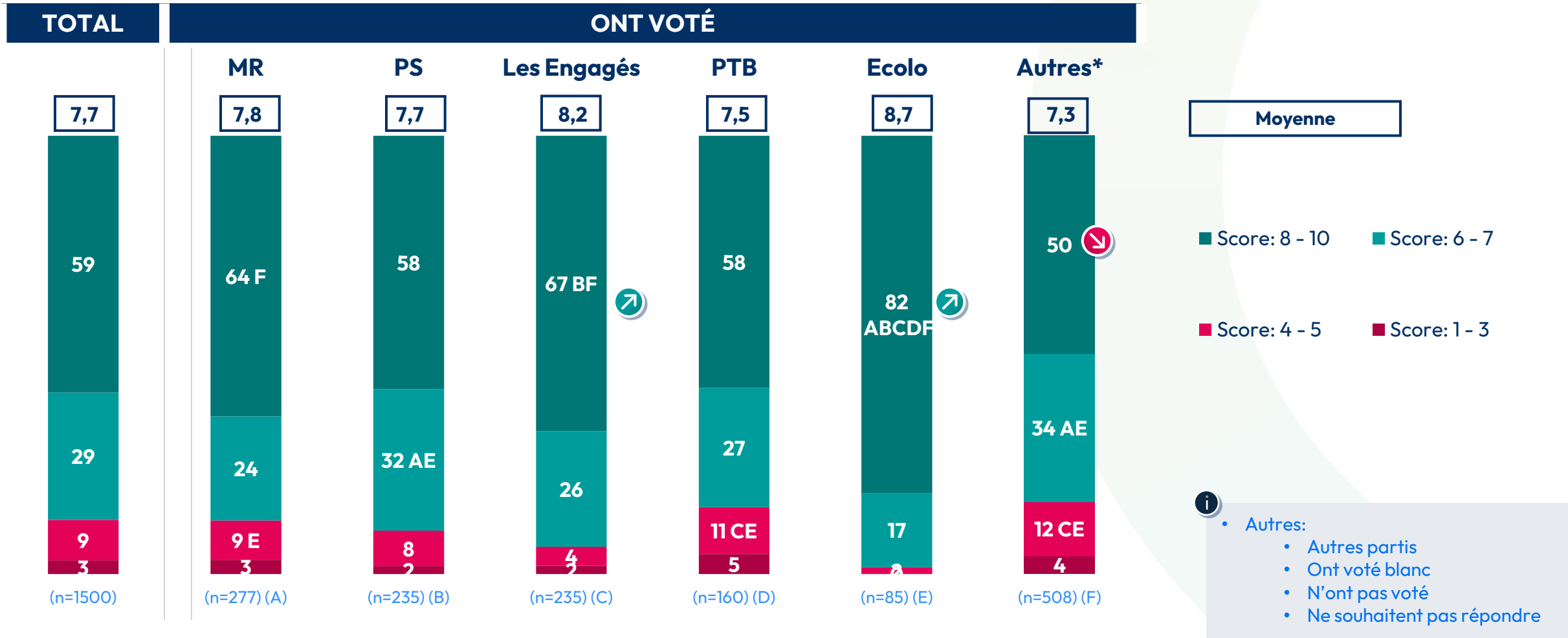
Des wallons sont (très) favorables  
aux énergies renouvelables

**59%**  
Scores 8-10

**29%**  
Scores 6-7

# NIVEAU D'INTERÊT ENVERS LES ÉNERGIES RENOUVELABLES

- Si l'intérêt pour les énergies renouvelables est déjà importante auprès de tous les Wallons, cela est davantage le cas auprès de ceux qui ont voté Les Engagés et Ecolo.



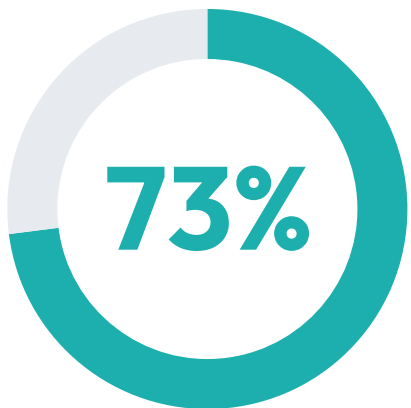
• Base: Total n=1500)

Question: Q1. Au moyen de l'échelle suivante, pourriez-vous indiquer dans quelle mesure vous êtes favorable aux énergies renouvelables de manière générale ?  
Différences significatives par rapport au total (test réalisé uniquement sur 8-10)

## LES CÔTÉS POSITIFS DU RENOUELABLE – % D’ACCORD

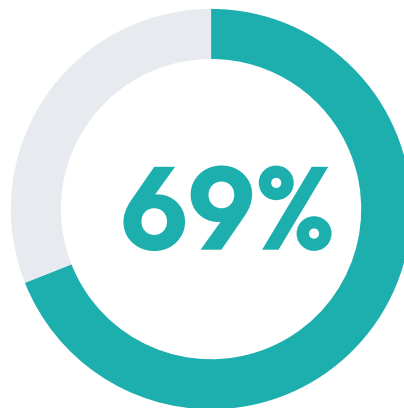
- Pour une grande majorité des Wallons, l’intérêt pour le renouvelable est intrinsèquement lié au fait que cette solution est perçue comme étant indispensable pour l’environnement et offre dans le même temps une indépendance énergétique à la Belgique.

### INDISPENSABLE POUR LE CLIMAT



Les énergies renouvelables sont indispensables pour le climat et la sauvegarde de la planète

### INDÉPENDANCE



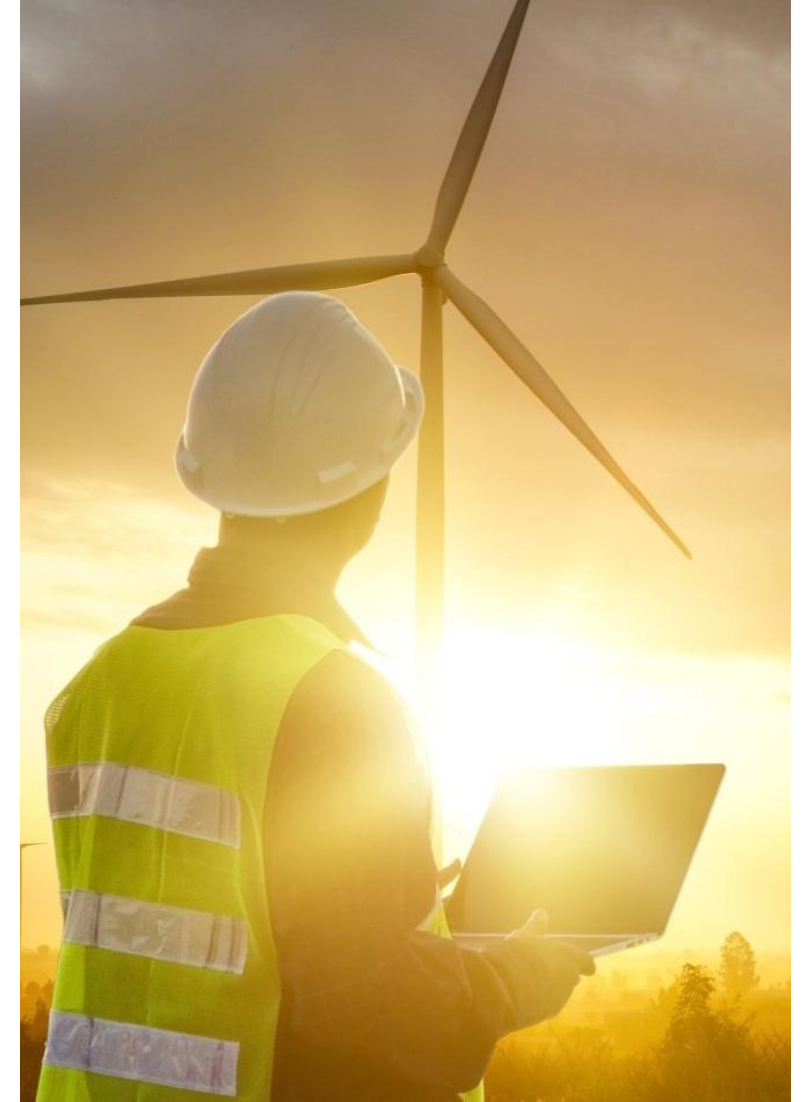
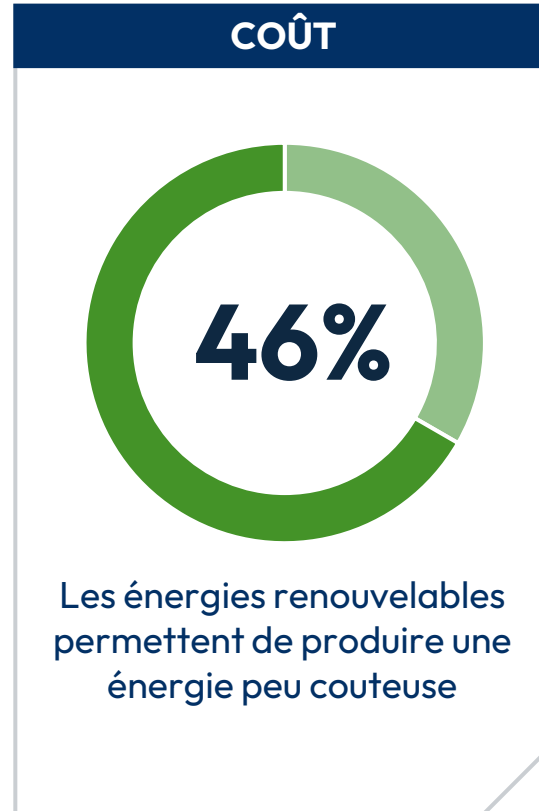
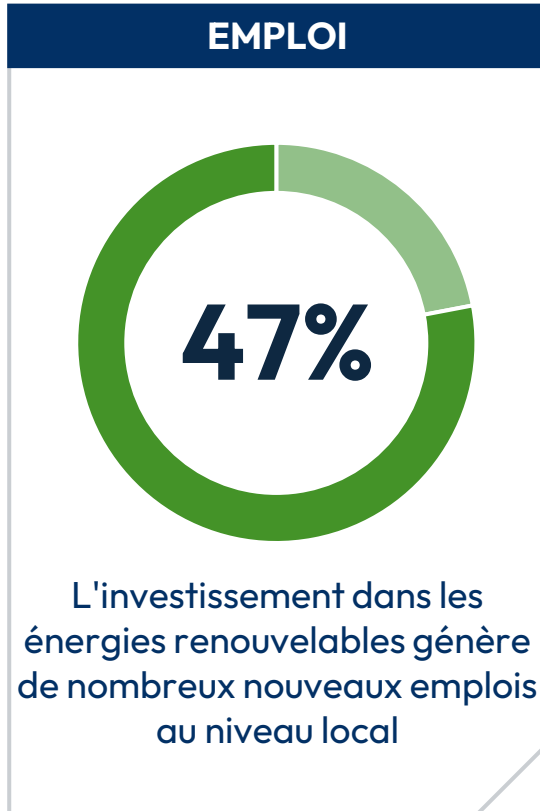
Les énergies renouvelables permettent de produire localement de l’énergie et donc d’augmenter l’indépendance énergétique du pays



- Base: Total n=1500)
- Question: Q2. Dans quelle mesure êtes-vous d’accord avec les affirmations suivantes ? (Top 2: Tout à fait d’accord / Plutôt d’accord)

## RENOUVELABLE & ECONOMIE

- Les Wallons sont 47% à considérer que la filière est pourvoyeuse d'emplois locaux & 46% que le renouvelable permet de produire une énergie peu couteuse.



- Base: Total n=1500)
- Question: Q2. Dans quelle mesure êtes-vous d'accord avec les affirmations suivantes ? (Bot 2 : Pas du tout d'accord / Plutôt pas d'accord)



Les Wallons souhaitent  
l'accélération du déploiement  
du renouvelable.

# Messages à retenir

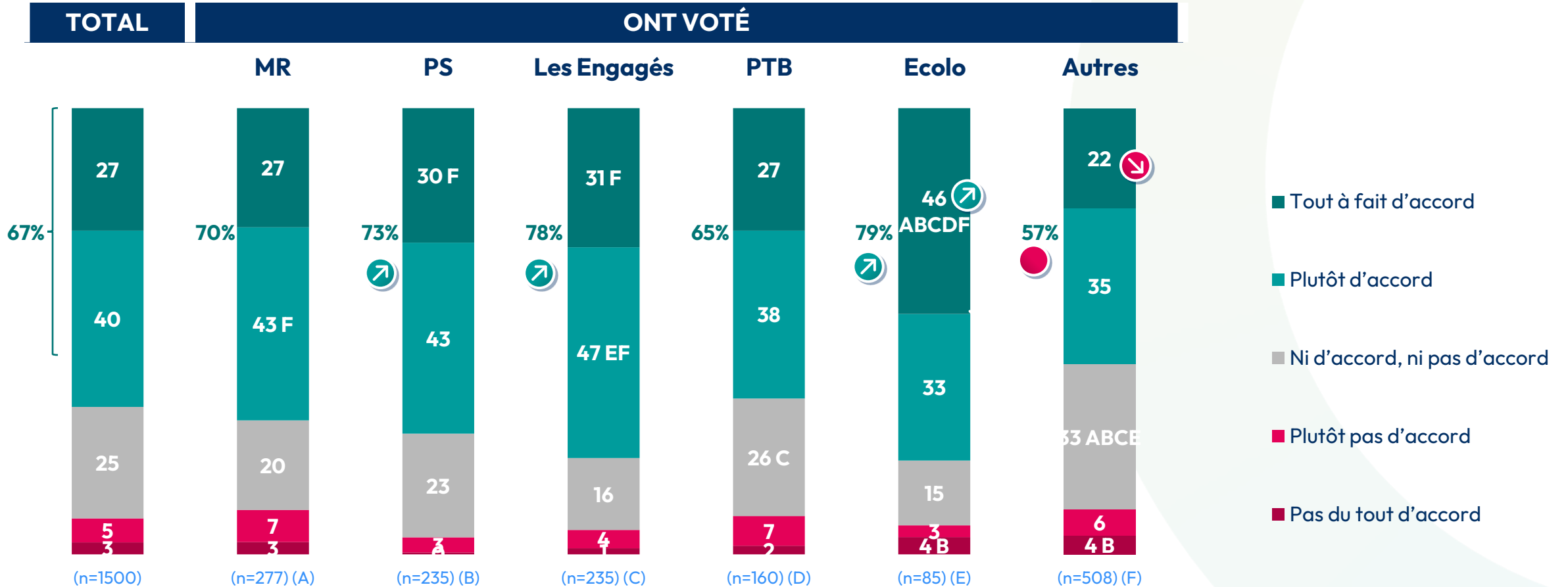
- **67% des Wallons estiment que le déploiement** des énergies renouvelables devrait être davantage accéléré par le gouvernement.
- **Le soutien** au déploiement des énergies renouvelables est **plus prononcé** chez les électeurs **Les Engagés, Ecolo et PS**.

**67%**

Des Wallons soutiennent  
l'accélération du déploiement des  
énergies renouvelables par le  
gouvernement.

# NIVEAU DE SOUTIEN DU DÉPLOIEMENT DES ÉNERGIES RENOUVELABLES

- Ce soutien est davantage marqué chez certains électeurs, notamment Ecolo, Les Engagés ainsi que ceux qui ont voté PS.



Base: (Total n=1500)

Question: Q4b. Dans quelle mesure êtes-vous d'accord ou pas d'accord pour dire que le gouvernement wallon devrait accélérer davantage le déploiement des énergies renouvelables ?

Différences significatives par rapport au total (test réalisé uniquement sur « tout à fait d'accord » et « top 2 »)



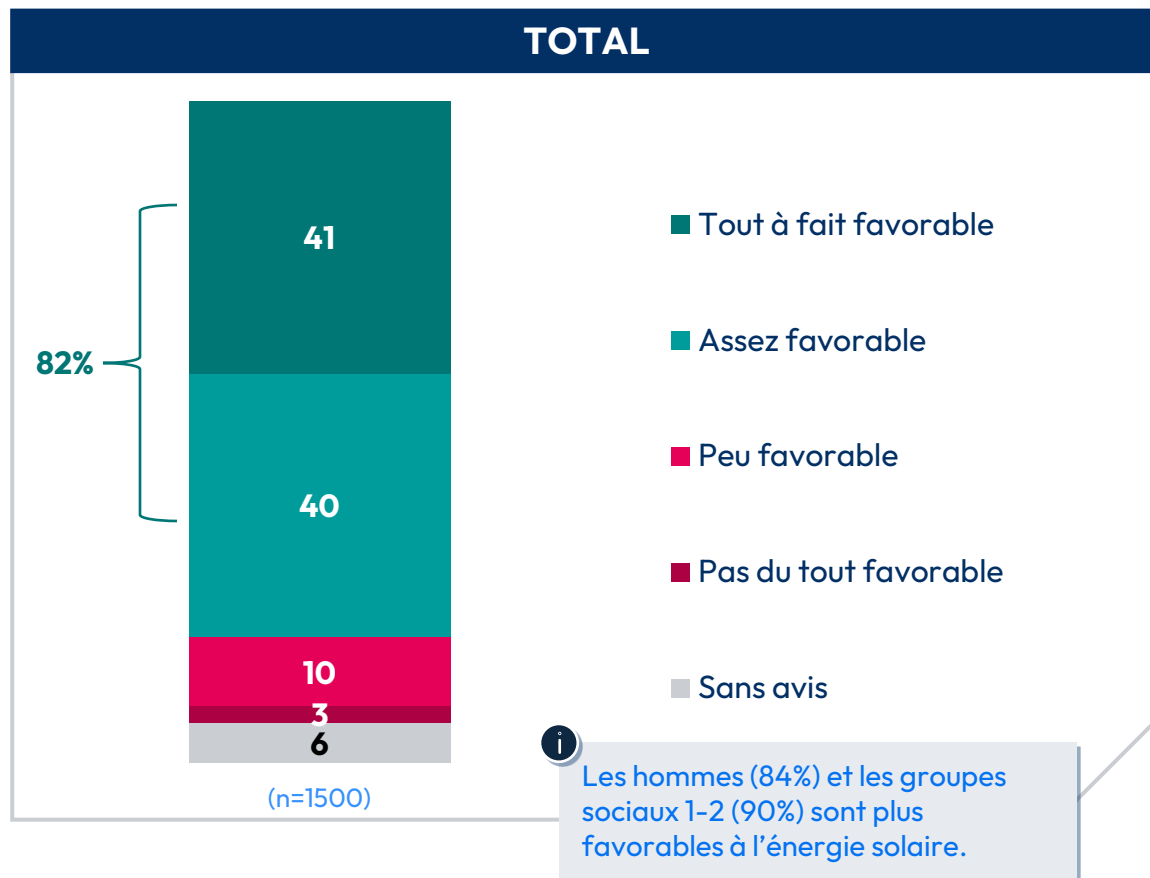
Les Wallons sont très favorables à l'énergie solaire & à l'installation de parcs solaires.

# Messages à retenir

- Un très grande majorité des Wallons est **favorable à l'énergie solaire. 88% pensent que l'énergie solaire devrait être plus développée** en Wallonie.
- **Plus de 70% des Wallons pensent que le solaire est l'énergie la moins chère, 80% pensent qu'elle est l'énergie la plus accessible.**
- **Les Wallons sont très ouverts à l'idée d'installer des panneaux solaires** au sein de terres agricoles, dans des zones industrielles ou dans des grandes aires de parking.

## NIVEAU D'INTÉRÊT ENVERS L'ÉNERGIE SOLAIRE

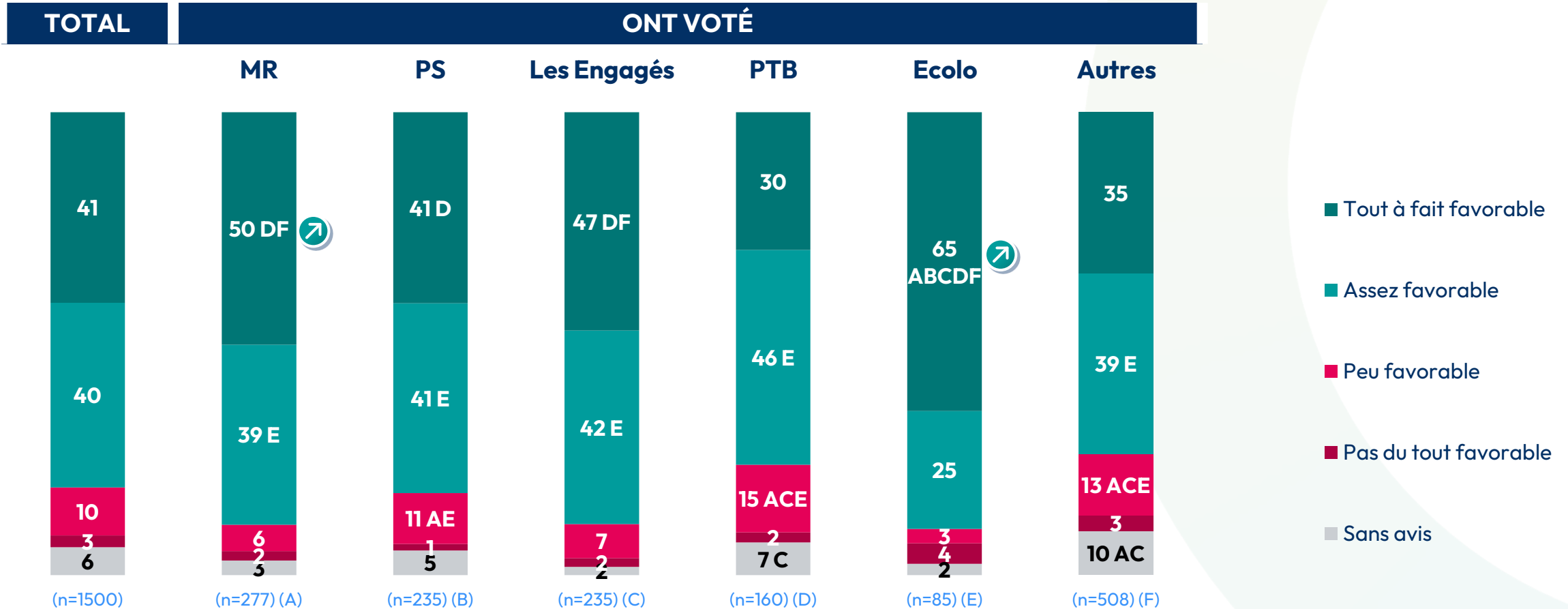
- Le soutien à l'énergie solaire est (très) important en Wallonie, cela est d'autant plus vrai chez les hommes et les groupes sociaux supérieurs.



- Base: Total (n=1500)
- Question: S4. Êtes-vous favorable à l'énergie solaire?

# NIVEAU D'INTÉRÊT ENVERS L'ÉNERGIE SOLAIRE - PARTIS POLITIQUES

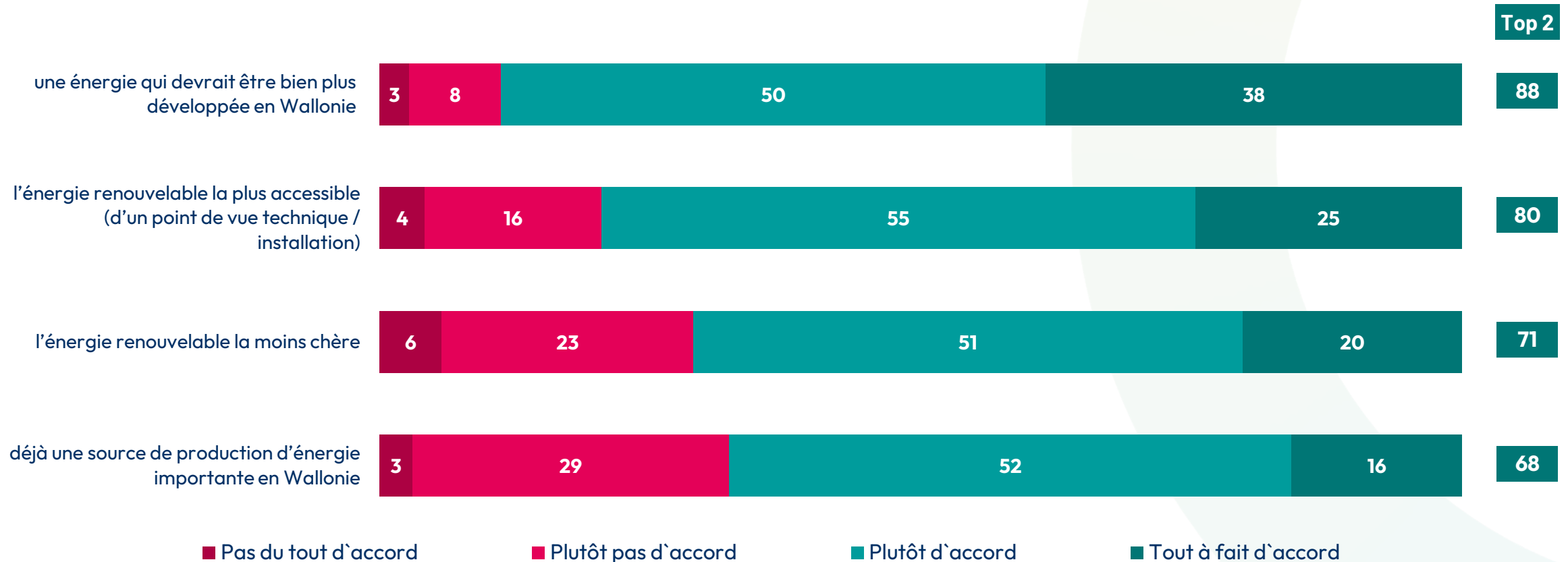
- Les électeurs MR et Ecolo sont davantage favorables à cette solution énergétique.



• Base: Total (n=1500)  
 Question: S4. Êtes-vous favorable à l'énergie solaire ?  
 Différences significatives par rapport au total (uniquement « tout à fait d'accord »)

## PERCEPTION DE L'ÉNERGIE SOLAIRE

- Un tiers des Wallons estime que l'énergie solaire n'est pas la moins chère. Une proportion similaire estime qu'elle ne constitue pas une source de production d'énergie importante en Wallonie, raison pour laquelle ils souhaitent qu'elle soit davantage développée dans la région.

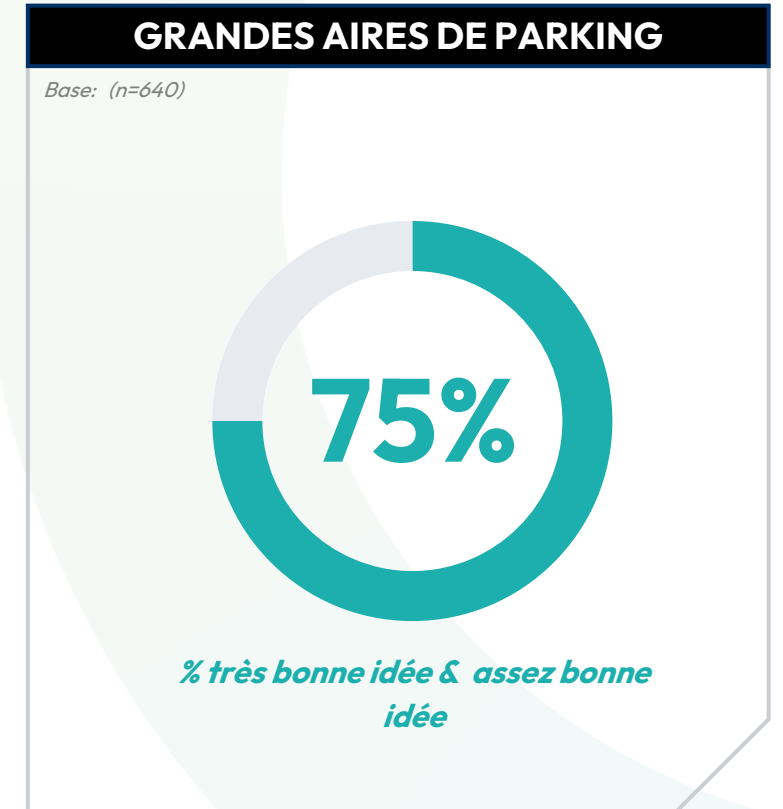
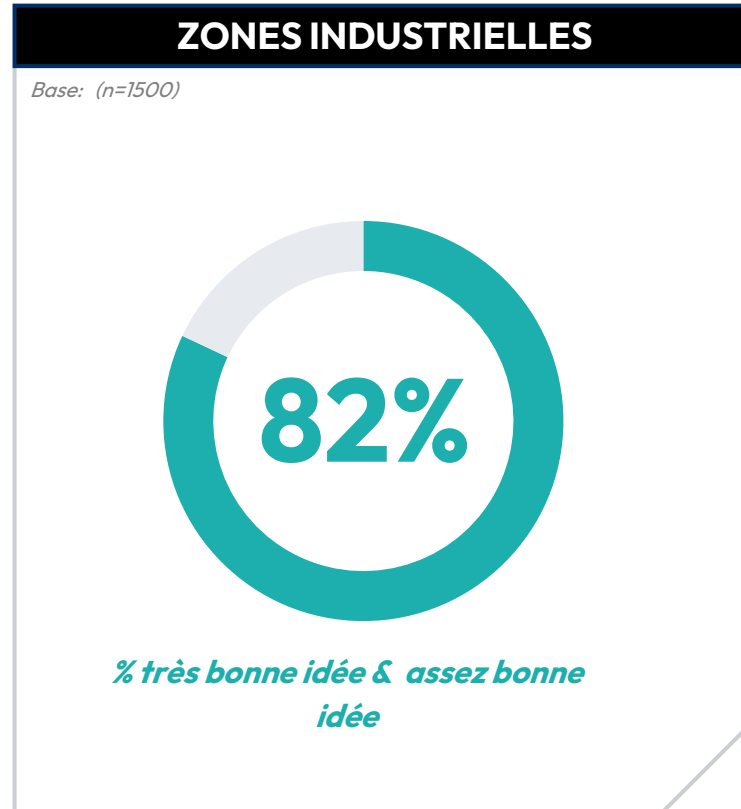
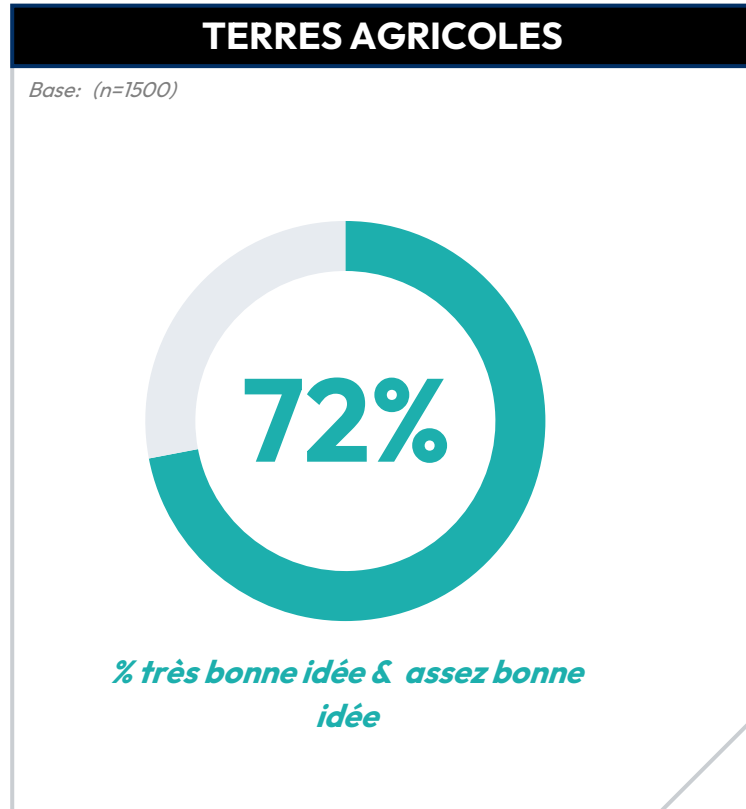


• Base: Total (n=1500)

• Question: S5. Dans quelle mesure êtes-vous d'accord avec les affirmations suivantes ?

## NIVEAU D'INTÉRÊT POUR L'INSTALLATION DE PANNEAUX SOLAIRES

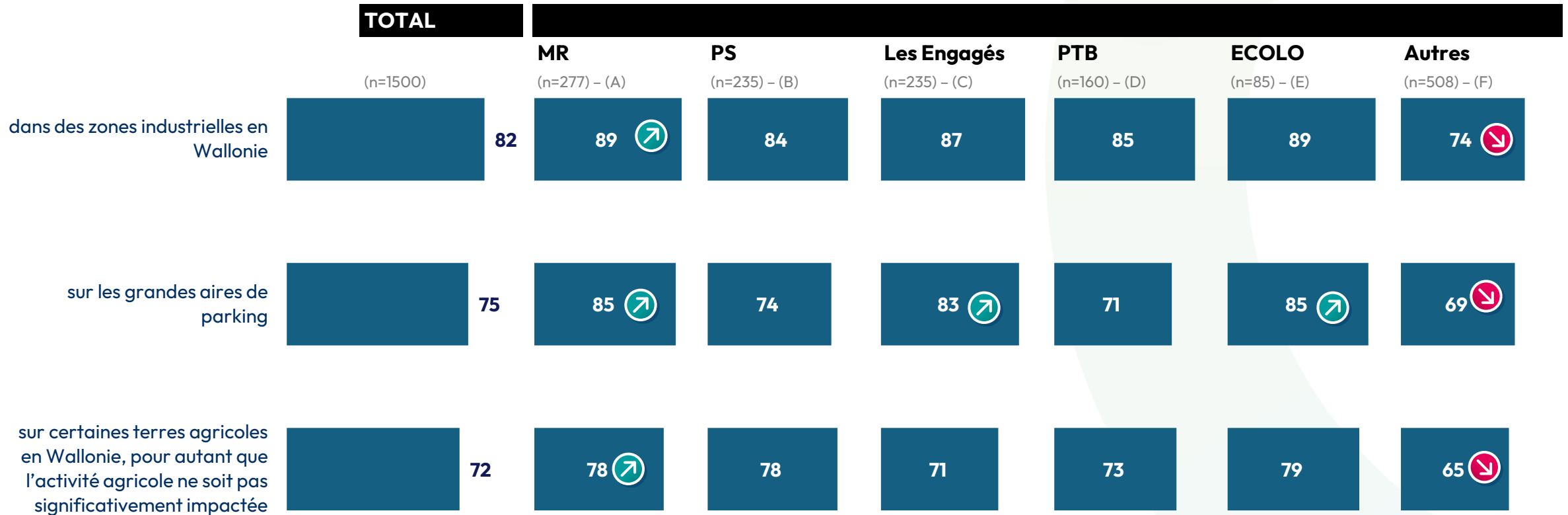
- L'installation de panneaux solaires au sein de terres agricoles, dans des zones industrielles ou dans grandes aires de parking est (très) bien accueillie par les Wallons.



- Question: S7. Que pensez-vous de l'installation de grands parcs de panneaux solaires sur certaines terres agricoles en Wallonie S8. Que pensez-vous de l'installation de grands parcs de panneaux solaires dans des zones industrielles en Wallonie ? S9. Que pensez-vous de l'installation de grands parcs de panneaux solaires sur les grandes aires de parking?

## NIVEAU D'INTÉRÊT POUR L'INSTALLATION DE PANNEAUX SOLAIRES – PARTIS POLITIQUES – % BONNE IDÉE

- Les électeurs MR confirment leur attractivité de l'énergie solaire en souhaitant davantage d'installation de panneaux solaires. L'installation dans des grandes aires de parking est mieux accueillie chez les électeurs Les Engagés et Ecolo.



• Base: Total (n=1500)

• Question: S7. Que pensez-vous de l'installation de grands parcs de panneaux solaires sur certaines terres agricoles en Wallonie | S7. Que pensez-vous de l'installation de grands parcs de panneaux solaires sur certaines terres agricoles en Wallonie | S9. Que pensez-vous de l'installation de grands parcs de panneaux solaires sur les grandes aires de parking?



Différences significatives par rapport au total



Les Wallons riverains\* des  
éoliennes sont plus  
favorables à l'éolien.

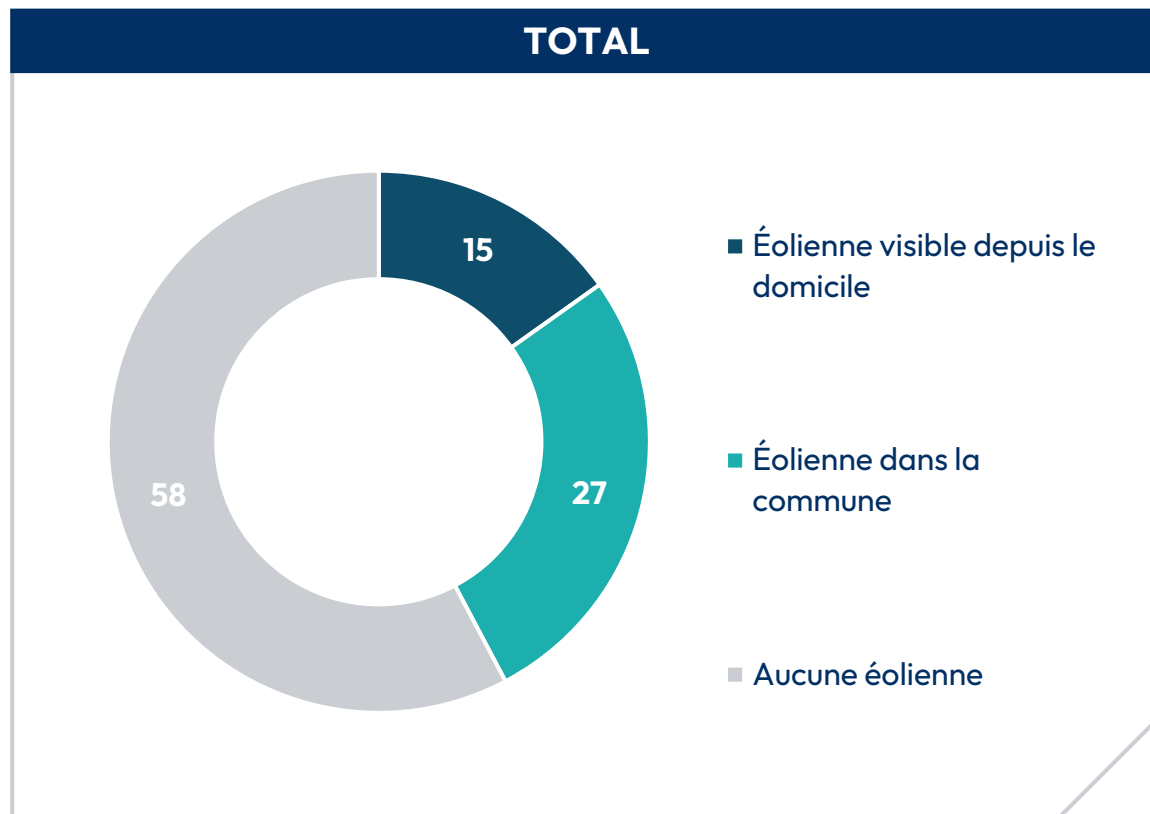
*\*habitant à proximité ou dans une commune où les éoliennes sont présentes*

# Messages à retenir

- **L'attitude envers les éoliennes est positive** de manière générale, les Wallons qui ont une « expérience » d'éoliennes à proximité sont plus positifs que les autres.
- De nombreux préjugés persistent quant à la présence d'éoliennes. Vivre aux côtés de celles-ci **permet de gommer en partie ces préjugés**, notamment sur l'impact du bruit et l'intégration dans le paysage.
- Une majorité de wallons, n'ayant pas encore d'éoliennes à proximité, est favorable à une nouvelle installation éolienne dans leur commune

## PRÉSENCE D'ÉOLIENNES À PROXIMITÉ

- Sur base déclarative, 15% des Wallons indiquent avoir une éolienne visible depuis leur domicile, alors que 27% indiquent qu'une éolienne est présente dans la commune.

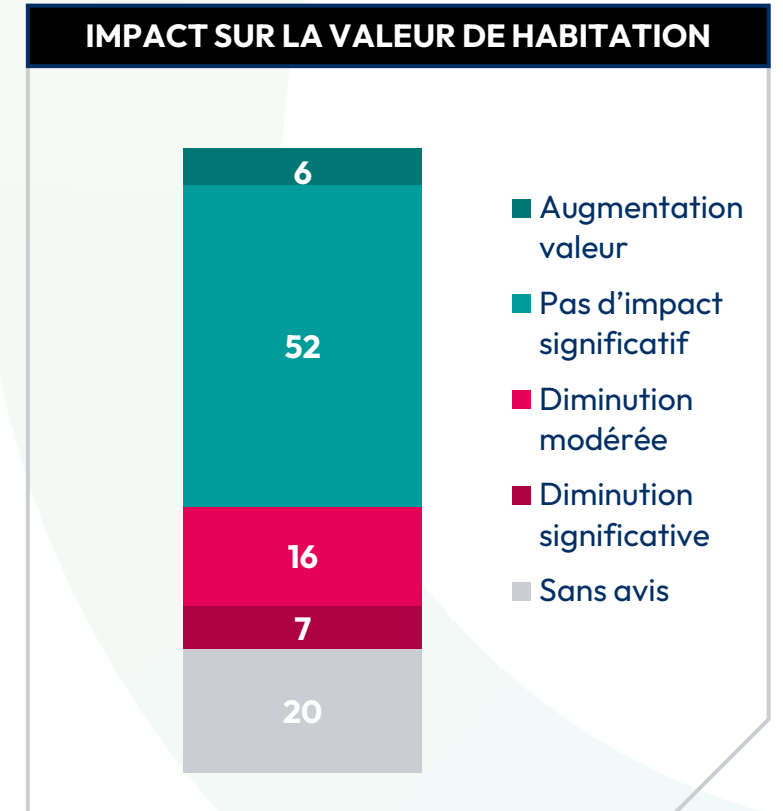
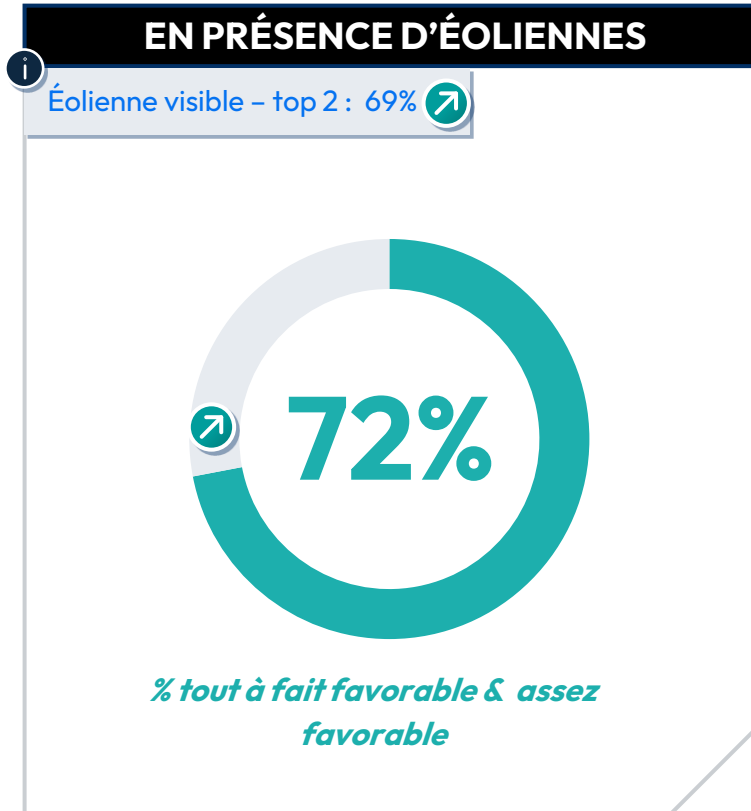
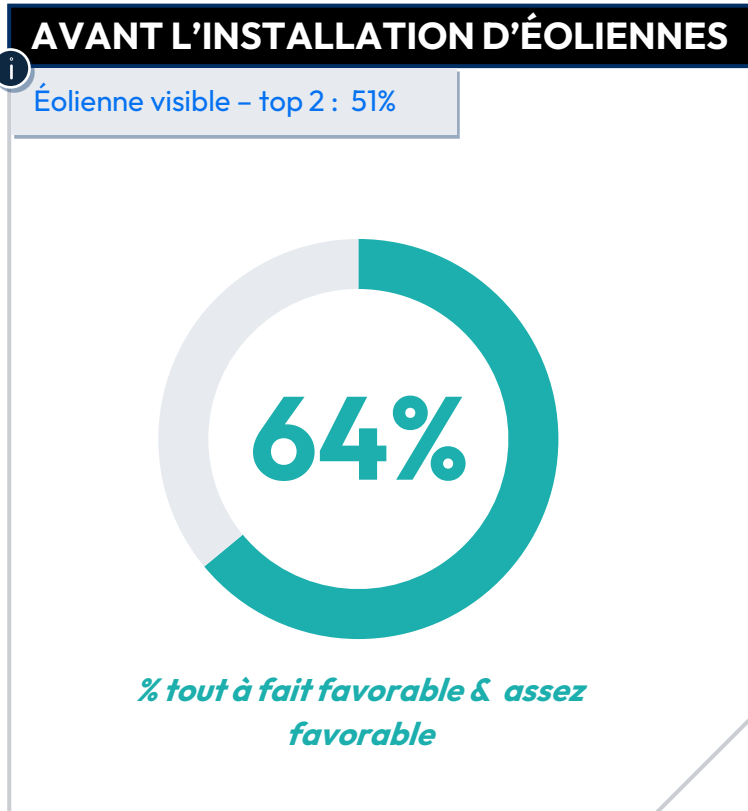


- Base: Total (n=1500)
- Question: Et. Avez-vous une ou des éoliennes... ?



# ATTITUDE ENVERS LES ÉOLIENNES PARMI LES PERSONNES VIVANT À PROXIMITÉ

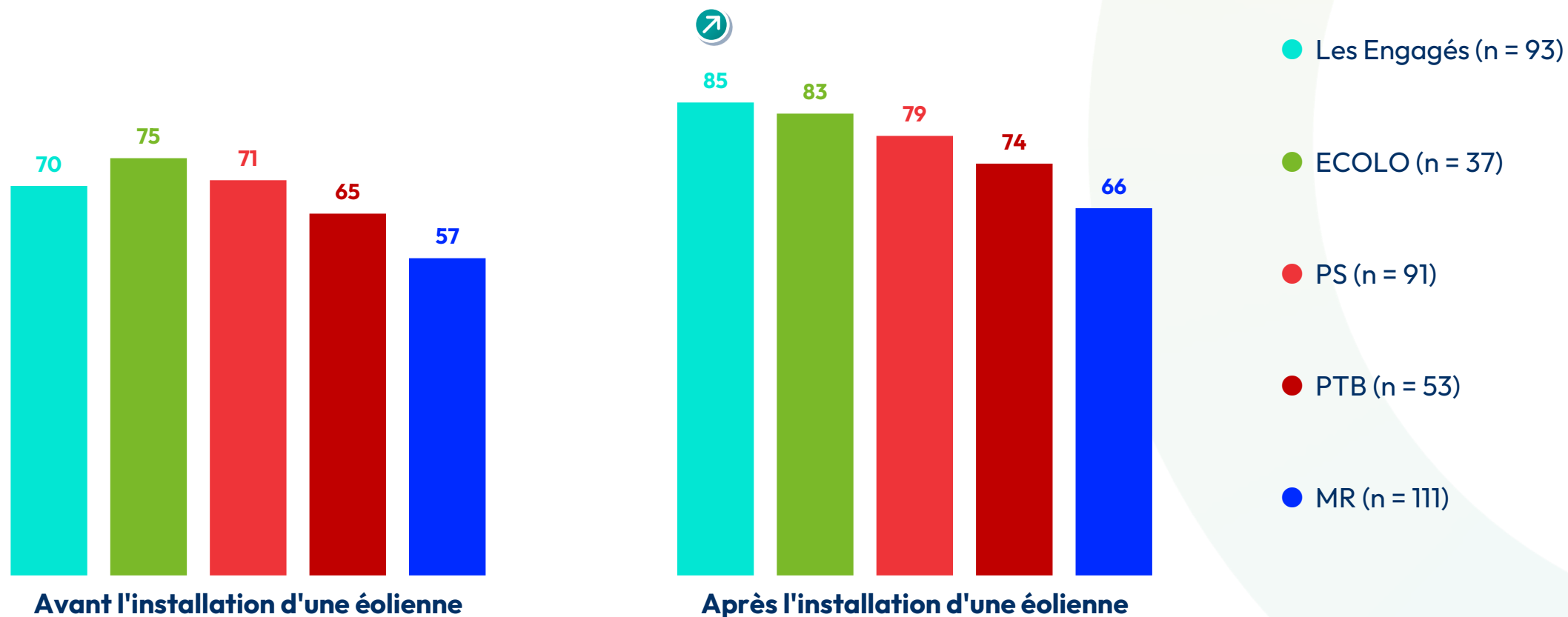
- Les Wallons vivant actuellement en présence d'éoliennes avaient davantage de préjugés sur les éoliennes avant leur installation. Notons qu'à présent la majorité ne pense pas qu'il y aura un impact négatif sur la valeur de leur habitation.



- Base : ont une éolienne à proximité et n'avaient pas d'éolienne à l'origine (n=564)
- Question: E1a. Avant son installation, étiez-vous favorable ou pas au projet ? | E1b Aujourd'hui, dans quelle mesure diriez-vous que vous êtes favorable ou pas favorable à la présence de cette éolienne ? | E3 Pensez-vous que la présence de cette éolienne ou de ces éoliennes ont eu un impact sur la valeur de votre habitation ?
- Différences significatives avant et en présence d'éoliennes (uniquement top 2)

## ATTITUDE ENVERS LES ÉOLIENNES PARMIS LES PERSONNES VIVANT À PROXIMITÉ (% FAVORABLE) – PARTIS POLITIQUES

- Quelles que soient leurs convictions politiques, l'installation d'éoliennes a amélioré l'attitude des Wallons envers les éoliennes ; de manière significative pour les électeurs Les Engagés.

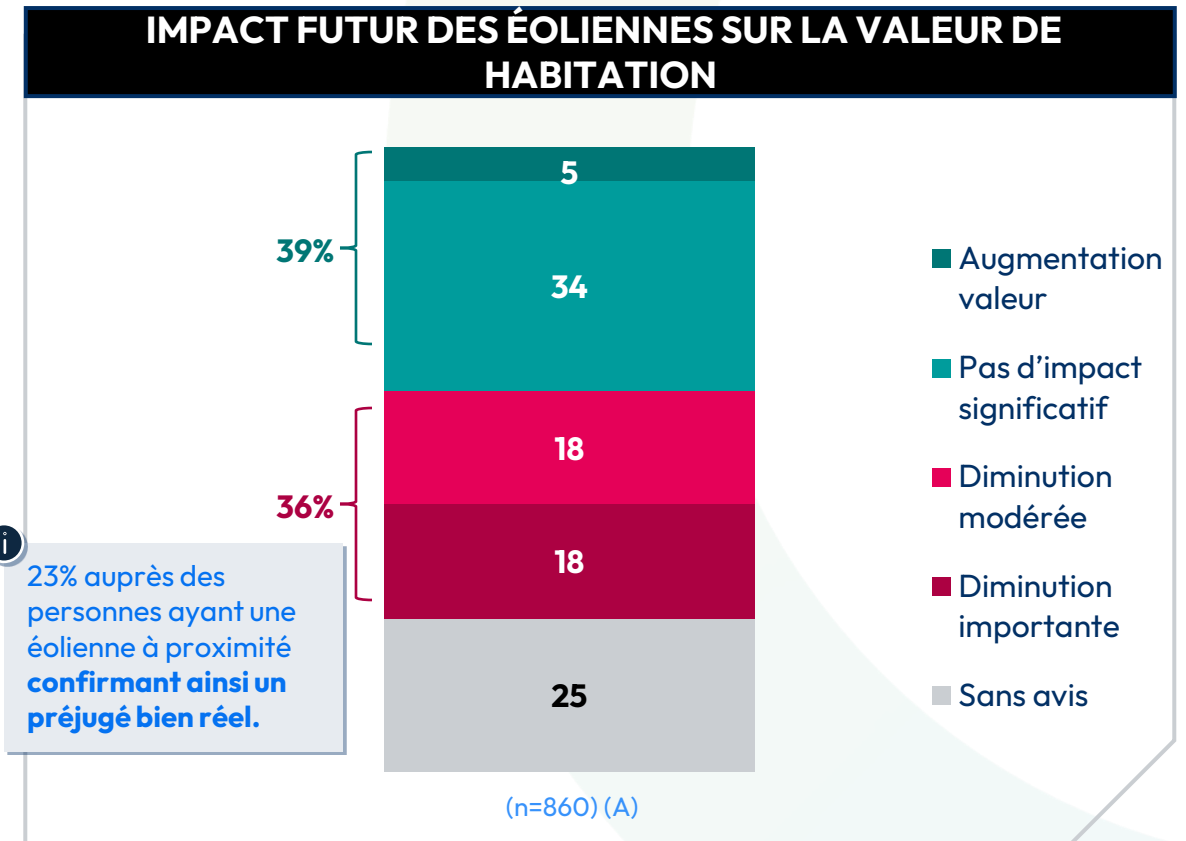
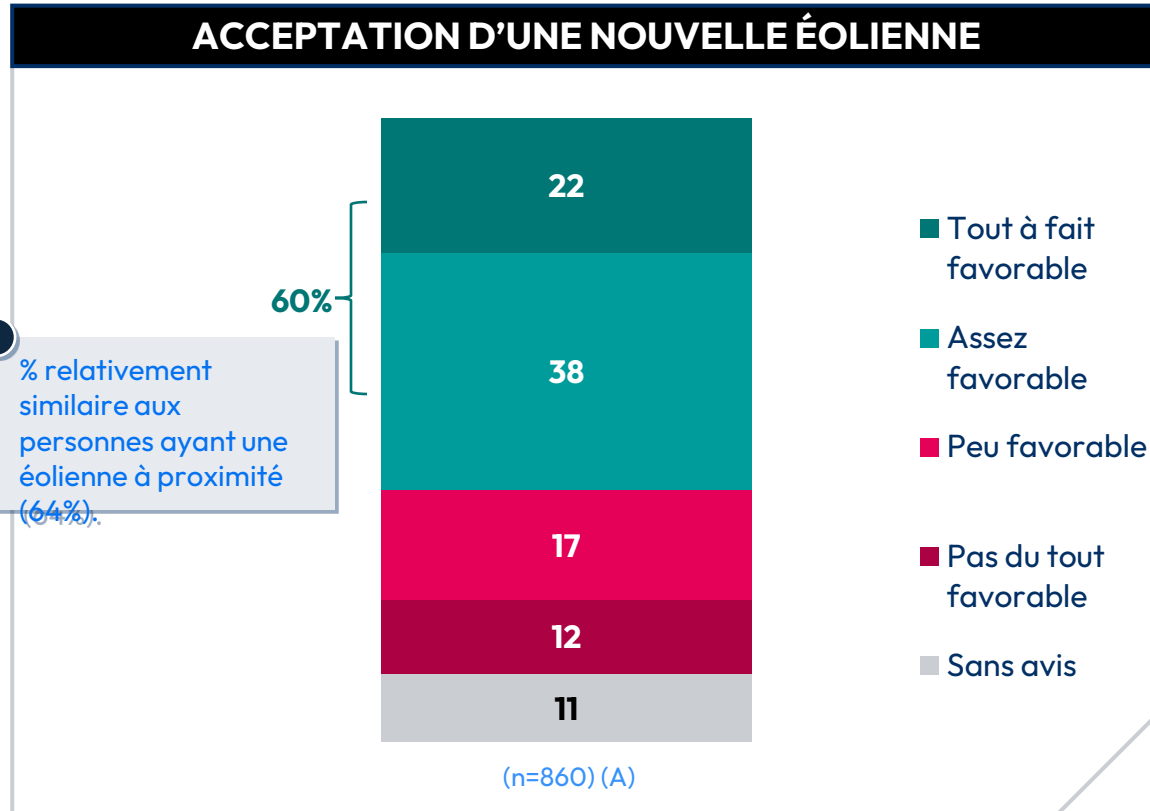


• Base : ont une éolienne à proximité et n'avaient pas d'éolienne à l'origine (n=564)

• Question : *Éta. Avant son installation, étiez-vous favorable ou pas au projet ? | Etb Aujourd'hui, dans quelle mesure diriez-vous que vous êtes favorable ou pas favorable à la présence de cette éolienne ?*

## ATTITUDE ENVERS L'INSTALLATION D'ÉOLIENNES - PAS D'ÉOLIENNES À PROXIMITÉ

- 60% des Wallons n'ayant pas une éolienne à proximité sont (très) favorables à l'installation d'une éolienne dans leur commune. Ils ont toutefois davantage de préjugés que les personnes vivant actuellement à proximité d'une éolienne quant à la valeur de leur habitation.

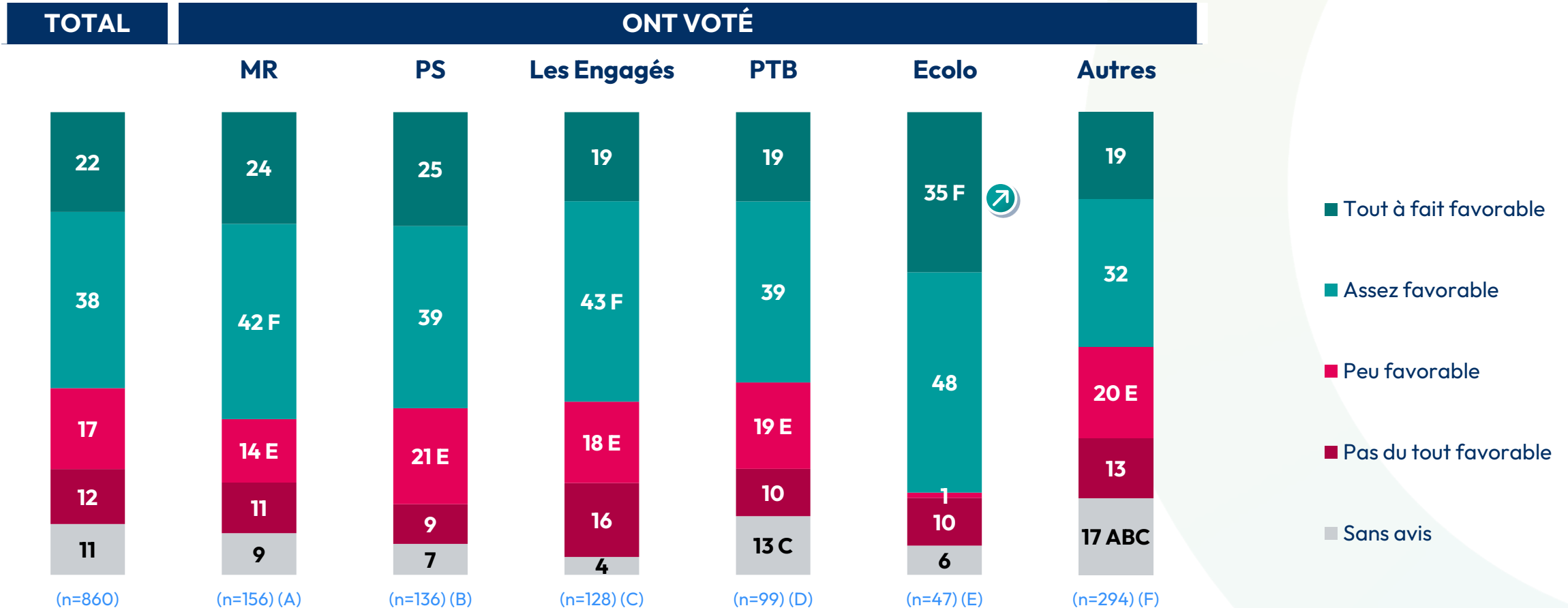


• Base : n'ont pas d'éolienne à proximité (n=860)

• Question: E4. Seriez-vous favorable à l'installation d'une éolienne dans votre commune, moyennant le respect des normes régionales en termes acoustique, de distance minimale aux habitations et d'intégration paysagère ?  
| E5. E5. Pensez-vous que la présence de cette éolienne aura un impact sur la valeur de votre habitation ?

# ATTITUDE ENVERS L'INSTALLATION D'ÉOLIENNES - PAS D'ÉOLIENNES À PROXIMITÉ - PARTIS POLITIQUES

- Les Wallons qui ont voté Ecolo sont plus favorables à l'installation d'une éolienne dans leur commune.



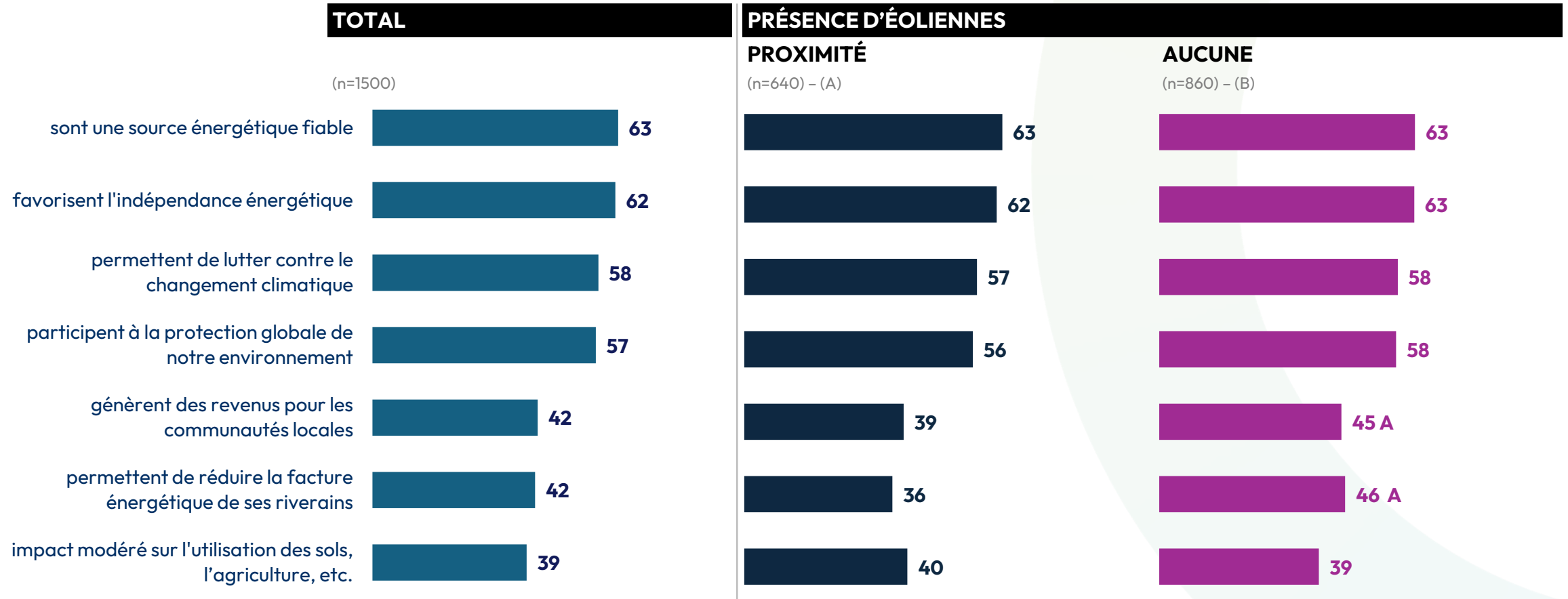
Base: N'a pas d'éolienne à proximité (n=860)

Question: E4. Seriez-vous favorable à l'installation d'une éolienne dans votre commune, moyennant le respect des normes régionales en termes acoustique, de distance minimale aux habitations et d'intégration paysagère ?

Différences significatives par rapport au total (uniquement sur « tout à fait favorable »)

## PERCEPTION DES ÉOLIENNES – % D'ACCORD

- Outre l'argument climatique, les éoliennes sont reconnues comme une source énergétique fiable et favorisant l'indépendance énergétique. Pour rappel, ce sondage a été effectué avant la crise iranienne.



• Base: (n=1500)

• Question: E6. Dans quelle mesure êtes-vous d'accord avec les affirmations suivantes ?



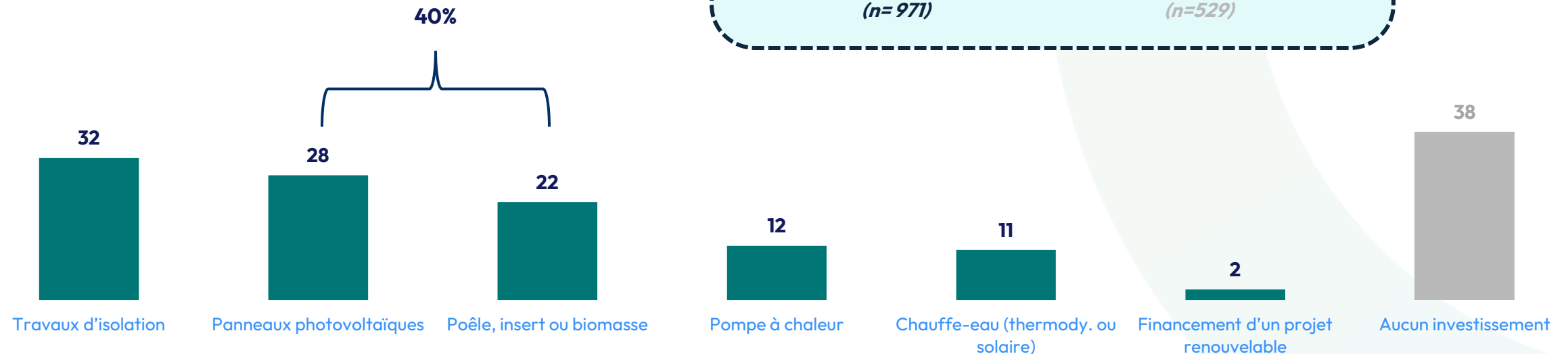
L'utilisation des énergies  
renouvelables améliore sa  
perception.

# Messages à retenir

- **6 Wallons sur 10 utilisent une énergie renouvelable à domicile**, en raison d'un investissement ou la mise à disposition par le propriétaire.
- **La satisfaction envers les énergies renouvelables** utilisées dans le domicile **est (très) importante**.
- **La non-utilisation** d'énergie renouvelable est due principalement à la **dépendance envers le choix / la responsabilité du propriétaire**, mais également au **coût de ces énergies** pour le particulier.

## PRÉSENCE D'ÉNERGIES RENOUVELABLES AU SEIN DU DOMICILE PRINCIPAL

- 6 Wallons sur 10 ont investi dans le renouvelable ou possèdent une énergie renouvelable au sein de leur domicile. Ils sont par ailleurs davantage en faveur des énergies renouvelables que les non-investisseurs.



- Base: Total n=1500)
- Question: Q5a. Parmi les propositions suivantes, lesquelles concernent votre domicile principal ?



Significativement supérieur aux non-investisseurs

# NIVEAU DE SATISFACTION DES ÉNERGIES RENOUVELABLES UTILISÉES

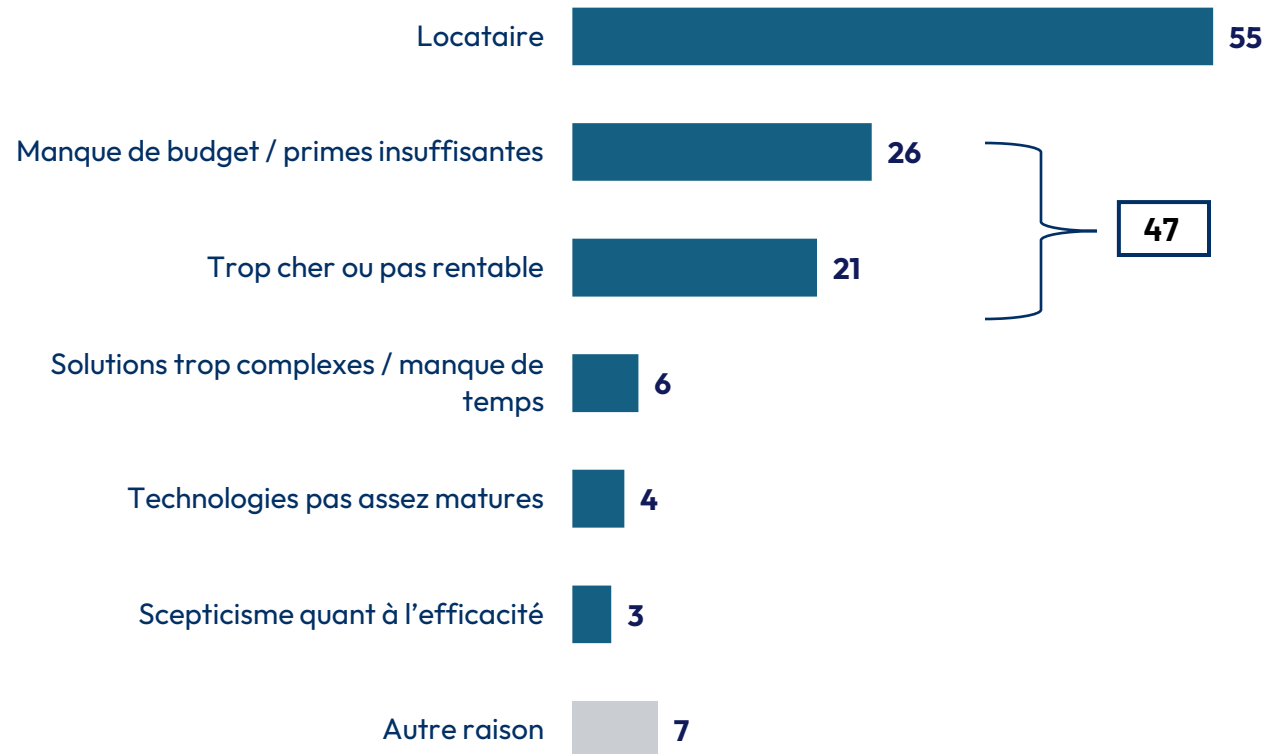
- Globalement, les Wallons qui ont investi ou disposent d'une solution renouvelable sont (très) satisfaits.



• Base: A investi dans une solution  
 • Question: Q6. Dans quelle mesure êtes-vous satisfait(e)...?

## RAISONS DE LA NON-PRÉSENCE D'ÉNERGIES RENOUVELABLES AU SEIN DU DOMICILE

- Être locataire empêche l'investissement dans des solutions renouvelables, mais l'aspect budgétaire représente également un frein non-négligeable.



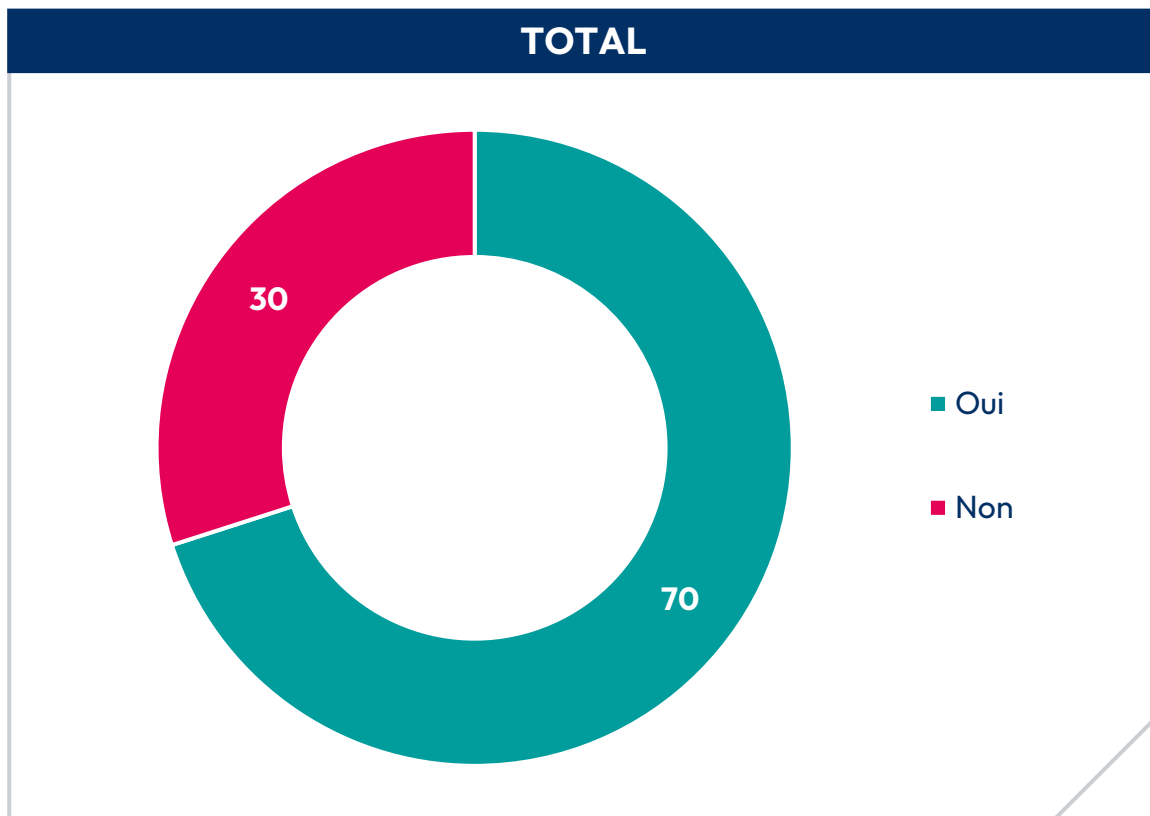
- Base: N'a jamais investi (n=529)
- Question: Q5b. Pourquoi n'avez-vous pas encore investi dans l'une de ces solutions ?



7 wallons sur 10 sont au courant de la fin progressive des chaudières au mazout et au gaz, mais aucune alternative ne fait encore l'unanimité.

## CONNAISSANCE L'INTERDICTION DES CHAUDIÈRES À MAZOUT ET AU GAZ

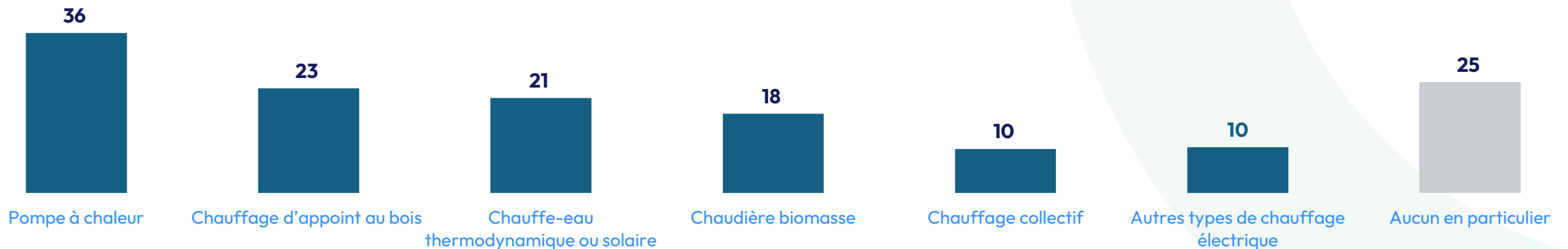
- 7 Wallons sur 10 sont bien informés sur la fin progressive des chaudières à Mazout et au Gaz.



- Base: Total (n=1500)
- Question: *SI. Saviez-vous que les chaudières au mazout et au gaz seront progressivement interdites en Wallonie ?*

## ALTERNATIVES AUX CHAUDIÈRES À MAZOUT ET GAZ ENVISAGÉES

- Aucune alternative ne fait l'unanimité auprès des Wallons. Un peu plus d'un tiers pense aux pompes à chaleur, et une personne sur cinq pense au chauffage d'appoint, au chauffe-eau thermodynamique ou à la chaudière biomasse.



- Base: Total (n=1500)
- Question: S3. Alternative privilégiée pour remplacer un chauffage fossile



# CONCLUSIONS EDORA



# PERCEPTION GÉNÉRALE DES ÉNERGIES RENOUVELABLES

Les Wallons ont une (très) bonne perception des énergies renouvelables :

- 88% se disent (très) favorables à ces solutions,
- cette attractivité est notamment due au fait que l'énergie renouvelable est considérée comme indispensable pour le climat par 73% des Wallons et qu'elle permet l'indépendance énergétique pour 69% d'entre eux,
- L'intérêt socio-économique (prix de l'énergie et emplois locaux) est perçu par 1 wallon sur 2.
- 67% des Wallons estiment que le déploiement des énergies renouvelables devrait être davantage accéléré par le gouvernement.

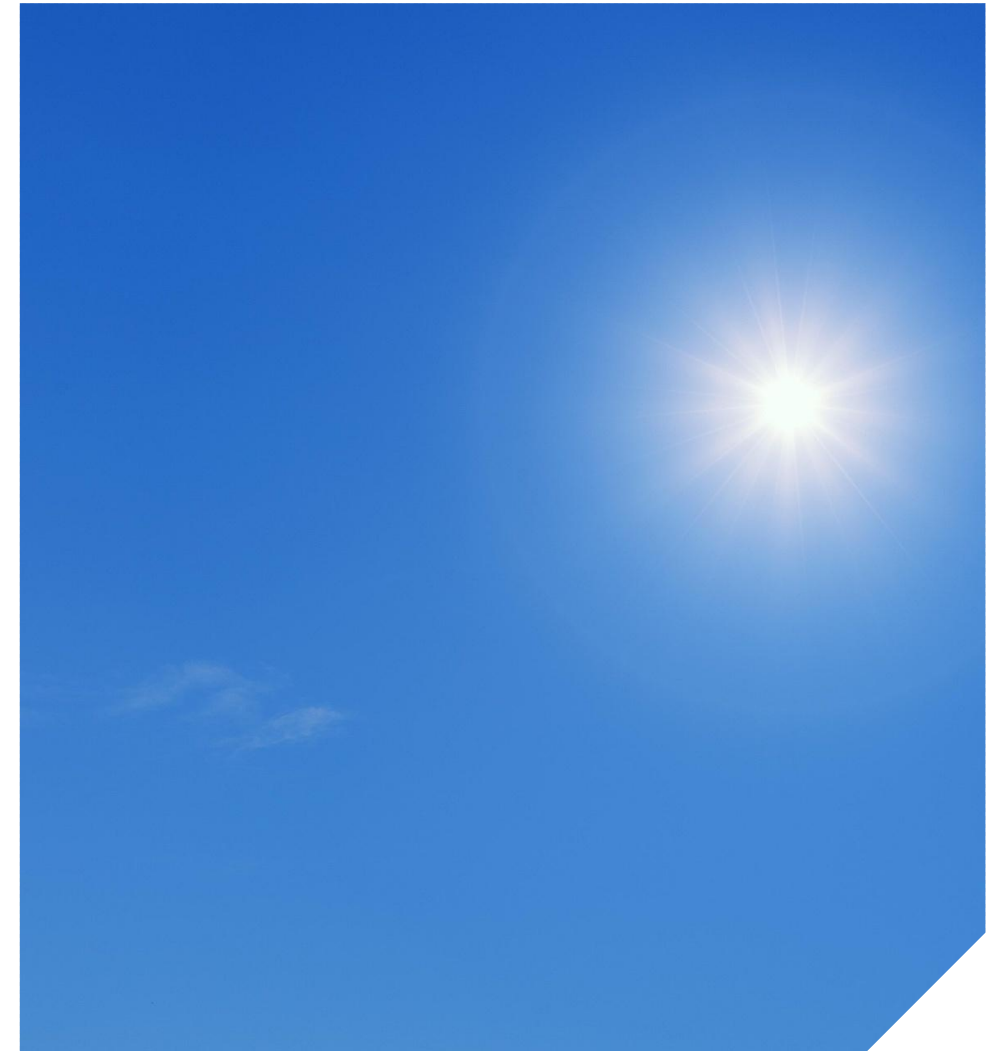


# PERCEPTION ET INTÉRÊT DE L'ÉNERGIE SOLAIRE

L'attitude envers l'énergie solaire est (très) positive en Wallonie :

- 88% des Wallons sont favorables à l'énergie solaire et souhaitent que ce type d'énergie soit davantage développé en Wallonie,
- L'énergie solaire est très majoritairement perçue comme une énergie accessible et l'énergie renouvelable la moins chère.

Les Wallons sont globalement pour l'installation de panneaux solaires au sein de terres agricoles, dans des zones industrielles ou dans grandes aires de parking.



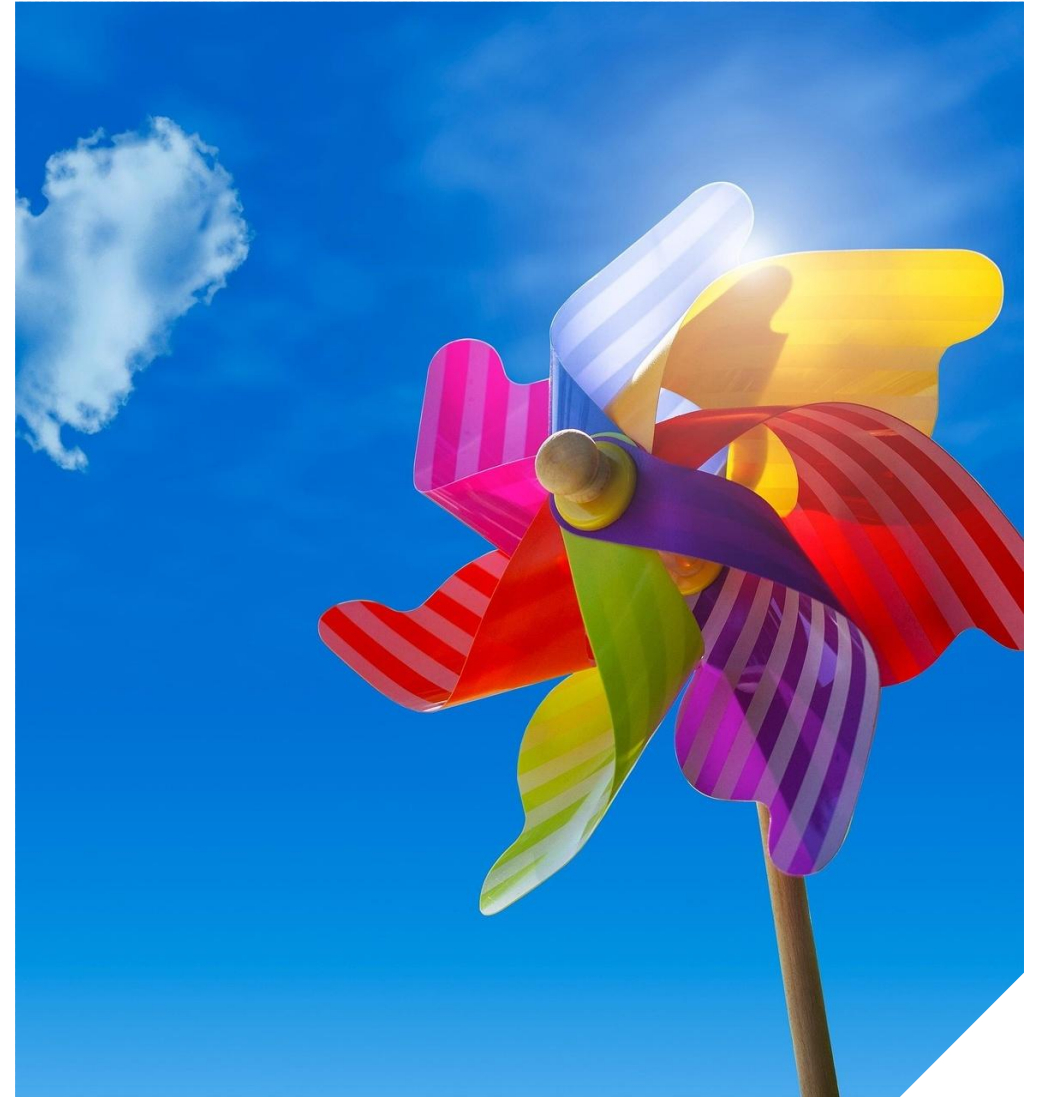
# PERCEPTION ET INTÉRÊT DE L'ÉOLIEN

L'attitude envers l'éolien est positive en Wallonie.

Pour près de deux-tiers des Wallons, les éoliennes représentent une source d'énergie fiable qui favorise l'indépendance énergétique et permet de lutter contre le réchauffement climatique.

Les Wallons qui sont exposés à une éolienne sont sensiblement plus favorables que les autres malgré les réticences émises avant l'installation. Vivre à proximité d'éoliennes permet donc de gommer certains préjugés, notamment sur la valeur immobilière.

Une majorité de wallons, n'ayant pas encore d'éoliennes à proximité, est favorable à une nouvelle installation éolienne dans leur commune



# SATISFACTION ENVERS LE RENOUVELABLE

6 Wallons sur 10 utilisent une énergie renouvelable à domicile, en raison d'un investissement ou la mise à disposition par le propriétaire.

Les Wallons utilisant une énergie renouvelable (ou bénéficiant d'un investissement dans le renouvelable) sont (très) satisfaits de la solution utilisée.

Les freins à l'utilisation d'énergie renouvelable ou à l'investissement dans des travaux (par ex. : d'isolation) sont dus à la dépendance envers le pouvoir décisionnaire du propriétaire ou des coûts que représentent ces énergies.





Contact:

**Dr. Ir. Fawaz Al Bitar**

Directeur Général d'EDORA

GSM : 0496/12.22.31

Tel direct: 02/ 511 88 08

Rue Royale 146 - 1000 Bruxelles